

PATOLOGIILE RAR ÎNTÂLNITE ALE ARTEREI POPLITEE

Autorii, afiliere: Știrbu Victoria, Trân Maxim, Țurcan Aurel. Conducător științific: Ciubotaru Anatol
Cursul de Chirurgie Cardiacă și Vasculară, USMF "Nicolae Testemițanu"

Introducere. Artera poplitee se caracterizează printr-o mare varietate de patologii. Cel mai des a. poplitee este afectată de ateroscleroza obliterantă. Dar există și astfel de patologii ca boala chistică adventițială (BCA), entrapment sindrom a. poplitee (ESAP), anevrismul arterei poplitee (AAP).

Scopul lucrării. Analiza datelor existente privind etiologia, clinica, diagnosticul și managementul patologiilor rar întâlnite ale arterei poplitee.

Material și Metode. Din baza de date PubMed au fost selectate articole publicate recent (aa. 2015-2021) după următoarele cuvinte-cheie: "Boala chistică adventițială", "Entrapment sindrom", "Anevrismul arterei poplitee".

Teoria principală a apariției ESAP este defectul de dezvoltare în timpul embriogenezei în care artera poplitea trece medial și mai adânc de capul medial al m. gastrocnemian ceea ce duce la compresia arterei

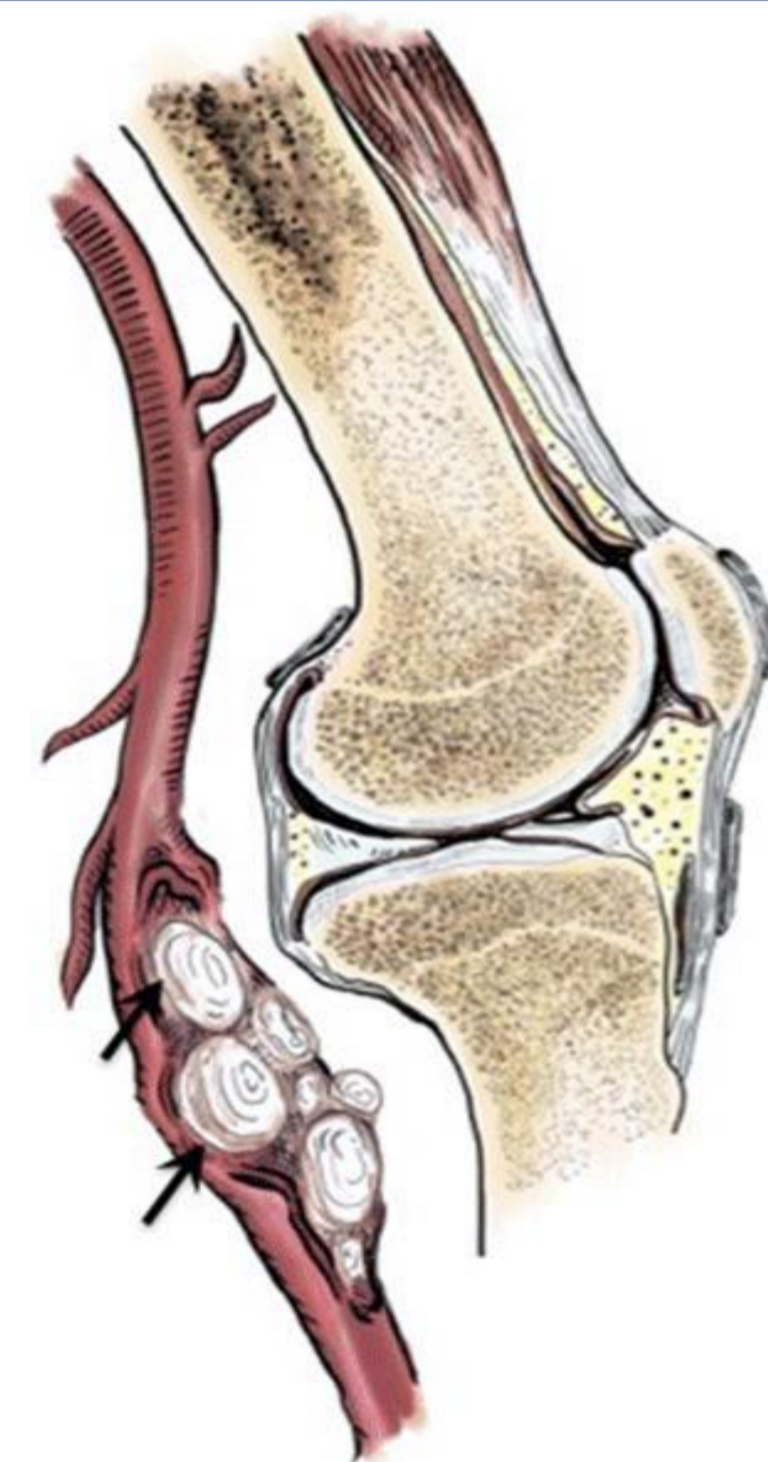


Fig. nr.1 Boala chistică adventițială

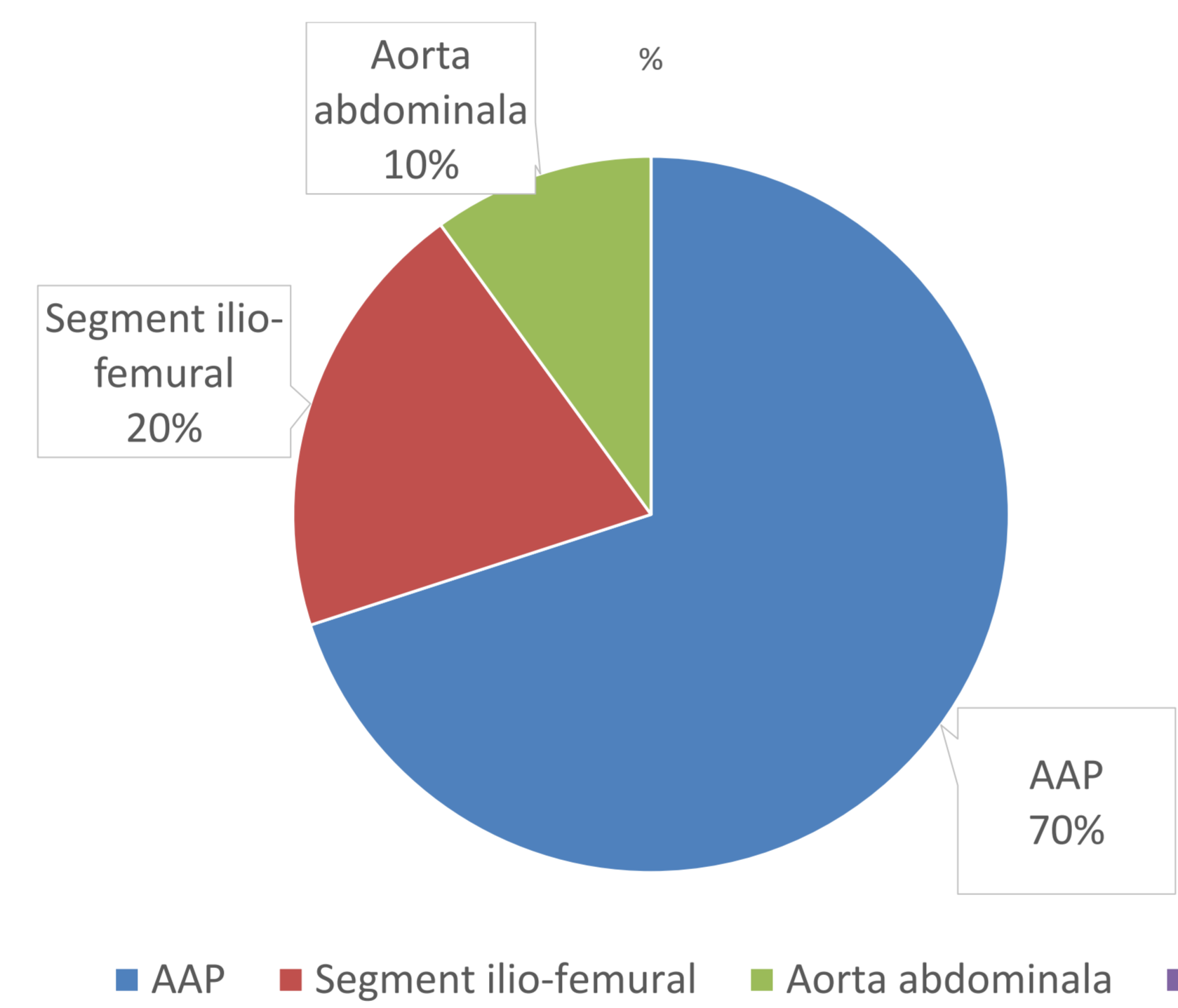


Fig. Nr. 2 Incidența anevrismelor sistemului arterial

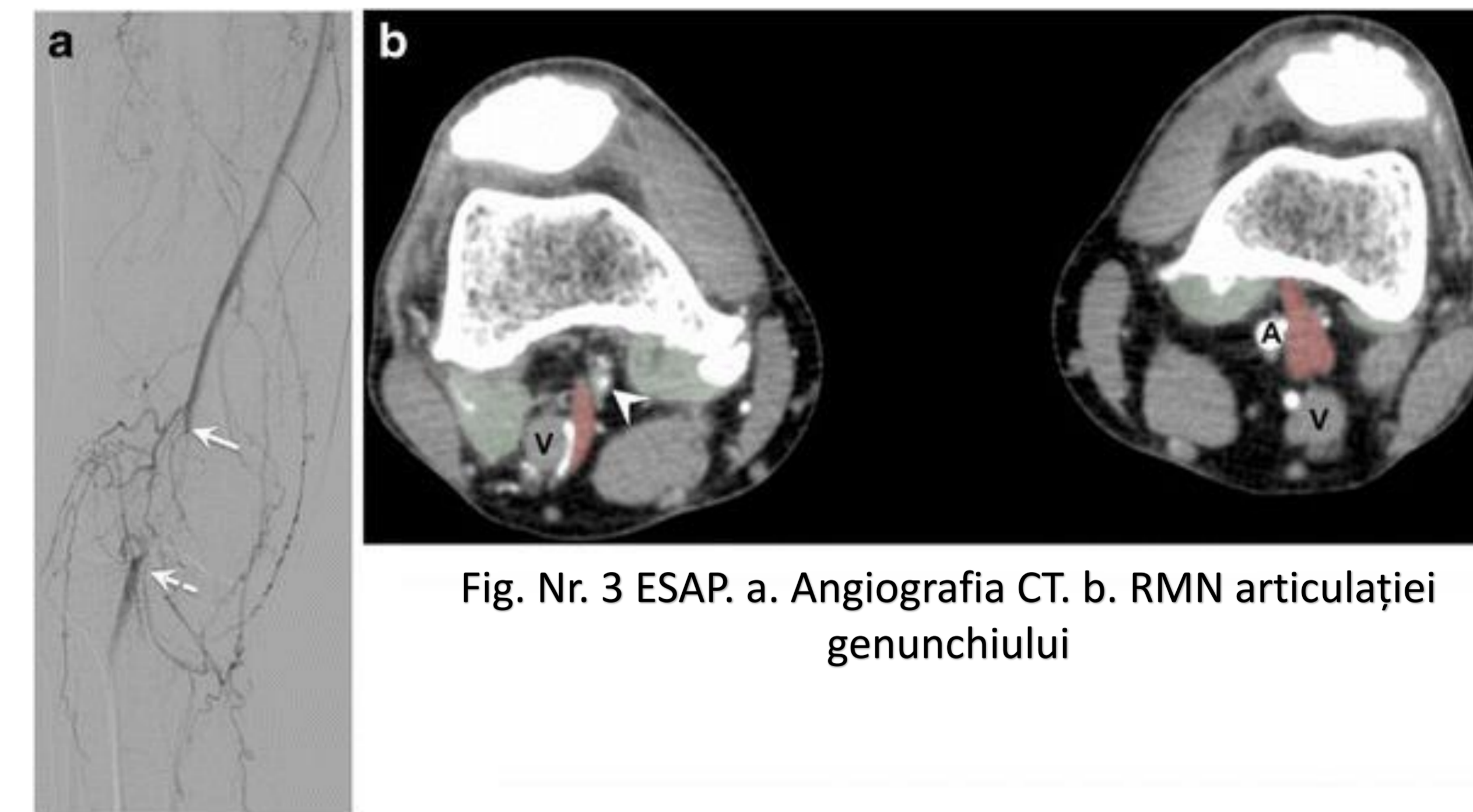


Fig. Nr. 3 ESAP. a. Angiografia CT. b. RMN articulației genunchiului

Angiografia CT, RMN au demonstrat **eficacitatea în depistarea patologiilor date.**

REZULTATE

Etiologie BCA în 70-80% de cazuri este **traumatismul articulației genunchiului cu afectarea bursei sinoviale.**

AAP constituie **50-70%** din anevrismele arterelor periferice.

Reconstrucția vasculară este metoda de elecție pentru rezolvarea patologiilor date.

În majoritatea cazurilor (75-90%) pacienții acuză **claudicație intermitentă sau dureri ischemice de repaos.**

Concluzii După datele literaturii metodele imagistice sunt "standartul de aur" pentru diagnosticare afecțiunilor date. BCA, ESAP, AAP și complicațiile majore ale patologiilor date necesită revascularizarea membrului inferior prin reconstrucția vasculară.