

MANIFESTĂRILE DIGESTIVE ALE INFECȚIEI CU CORONAVIRUS TIP NOU LA COPII.

Svetlana Liubarscaia¹, Tatiana Raba², Șișman Aliona¹,

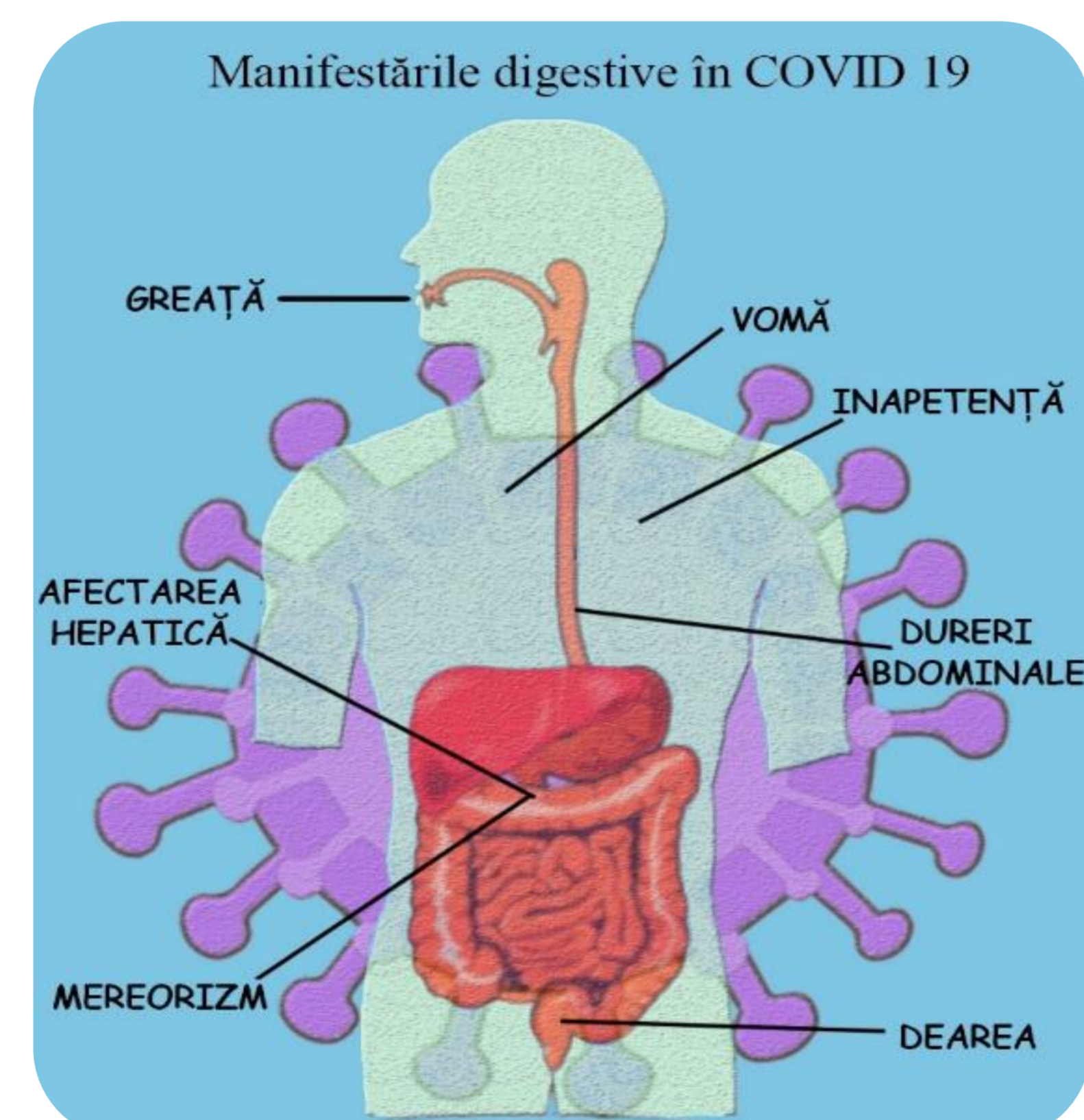
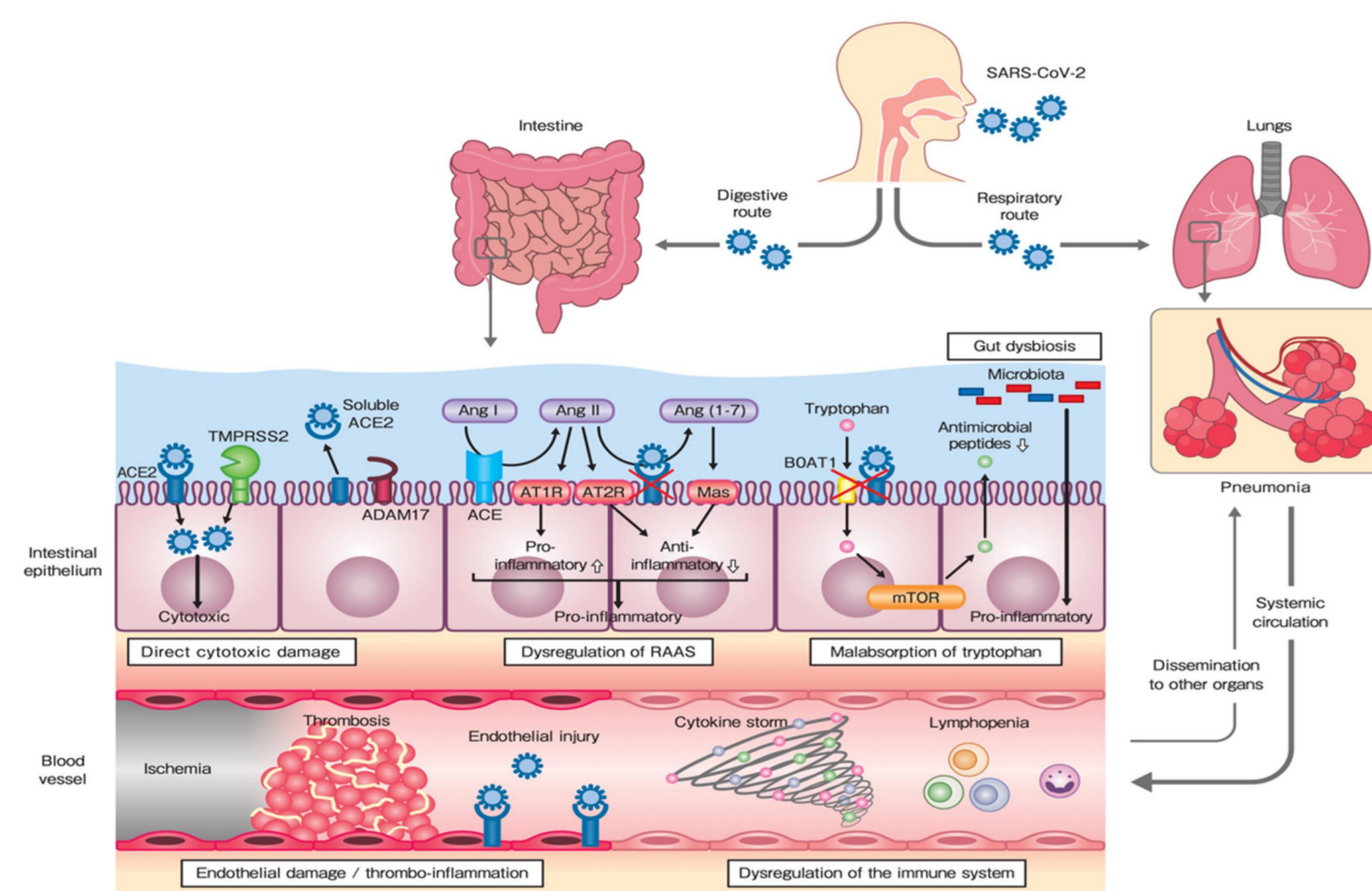
¹SCMC „Valentin Ignatenco”,

²Departamentul Pediatrie, USMF „Nicolae Testemițanu”.

Introducere: Infecția Covid-19 este o maladie infecțioasă indusă de SARS-CoV-2. Concomitent cu manifestări respiratorii pot fi prezente manifestările digestive, induse de acțiunea directă a virusului sau de reacțiile hiperergice autoimune declanșate de interacțiunea endoteliului vascular cu receptorii ACE-2 de pe celulele epiteliale gastrice, duodenale, intestinale.

Fig.1 Mecanismele de afectarea gastrointestinală în Covid-19.

Fig.2



Scopul lucrării: elucidarea particularităților semnelor clinice digestive la pacienții spitalizați cu infecția Covid-19 în subdiviziunea Pediatria 1 cu profil gastro-enterologic în IMSP SCMC „V. Ignatenco”.

Materiale și metode: În perioada mai – august 2020 au fost analizate retrospectiv 463 fișe medicale ale copiilor cu vârsta 1-18 ani cu suspiciunea la infecția Covid-19. Toți pacienții au fost examinați clinic și paraclinic prin metode clasice cu testarea ARN SARS – CoV-2 folosind reacție în lanț cu transcripție inversă-polimerază (RT-PCR) în frotiu din naso-faringe.

Cuvinte cheie. SARS-CoV-2, COVID-19, manifestările gastro-intestinale.

Rezultate obținute:

În perioada mai - august 2020 au fost externați în total - **463 pacienți**, dintre care **175 (37%)** confirmați cu infecția Covid-19.

Vârsta pacienților a fost următoare:
1-5 ani – 54 copii;
6-10 ani – 32 copii;
11-15 ani - 32 copii,
>16 ani – 62 copii.

45 (25.7%) de pacienți au manifestat semne digestive.

SEMNELE CLINICE DIGESTIVE ȘI MODIFICĂRILE DE LABORATOR.



Concluzii: Tractul digestiv este ținta principală extrapulmonară a infecției SARS – CoV-2 cu afectarea 25.7% din copii infectați cu Covid -19, exprimată prin durerile abdominale la 14 copii (7.99%) și diarea la 9 copii (5.14%).

Sursa:

- Schmulson M, D'avalos F.; Gastrointestinal symptoms can be a manifestation of COVID-19, Revista de Gastroenterología de México (2020)
- K. Mitsuyama, K. Tsuruta: Clinical Features and Pathogenic Mechanisms of Gastrointestinal Injury in COVID-19. J. Clin. Med. 2020, 9(11), 3630; Received: 8 October 2020 / Revised: 8 November 2020 / Accepted: 9 November 2020 / Published: 11 November 2020
- B. Joseph Elmunzer, Rebecca L. Digestive Manifestations in Patients Hospitalized with COVID-19, published in Clinical Gastroenterology and Hepatology doi: [10.1016/j.cgh.2020.09.041](https://doi.org/10.1016/j.cgh.2020.09.041)