

CELULELE PARIETALE ÎN PATOLOGIIILE GASTRICE

Autor: **Bîlici Mihaela**, Conducător științific: **Pelin Elina**
 Catedra de histologie, citologie și embriologie, USMF „Nicolae Testemițanu”

Introducere: Celulele parietale, numite și celulele oxintice, reprezintă un grup de celule epiteliale a stomacului, localizate în regiunea fundică a acestuia. Acestea dețin rolul principal în secreția acidului clorhidric și factorului intrinsec (Castle). În ultimii ani tot mai multe studii pun în evidență rolul celulelor parietale în patogenia gastritei autoimune și anemiei pernicioase.

Scopul cercetării: Elucidarea caracteristicii morfologice și funcționale a celulelor parietale și demonstrarea influenței acestora în patologia gastrică

Material și metode: Materialul respectiv a fost selectat și analizat din baza de date PubMed.

Cuvinte-cheie: celulele parietale, gastrită autoimună, anemie pernicioasă.

Rezultate: Atât în patogenia gastritei autoimune, cât și anemiei pernicioase este incriminată disfuncția celulei parietale (fig 1). Pierderea celulelor parietale creează o stare de aclorhidrie constantă, ulterior determinând secreția excesivă a gastrinei de către celulele G. Hipergastrinemia duce către hiperplazia celulelor enterocromafine, care servesc drept o cauză a cancerului gastric. Totodată, tulburarea funcției celulelor parietale afectează absorbția vitaminei B12 (fig.2), având drept consecință apariția anemiei pernicioase.

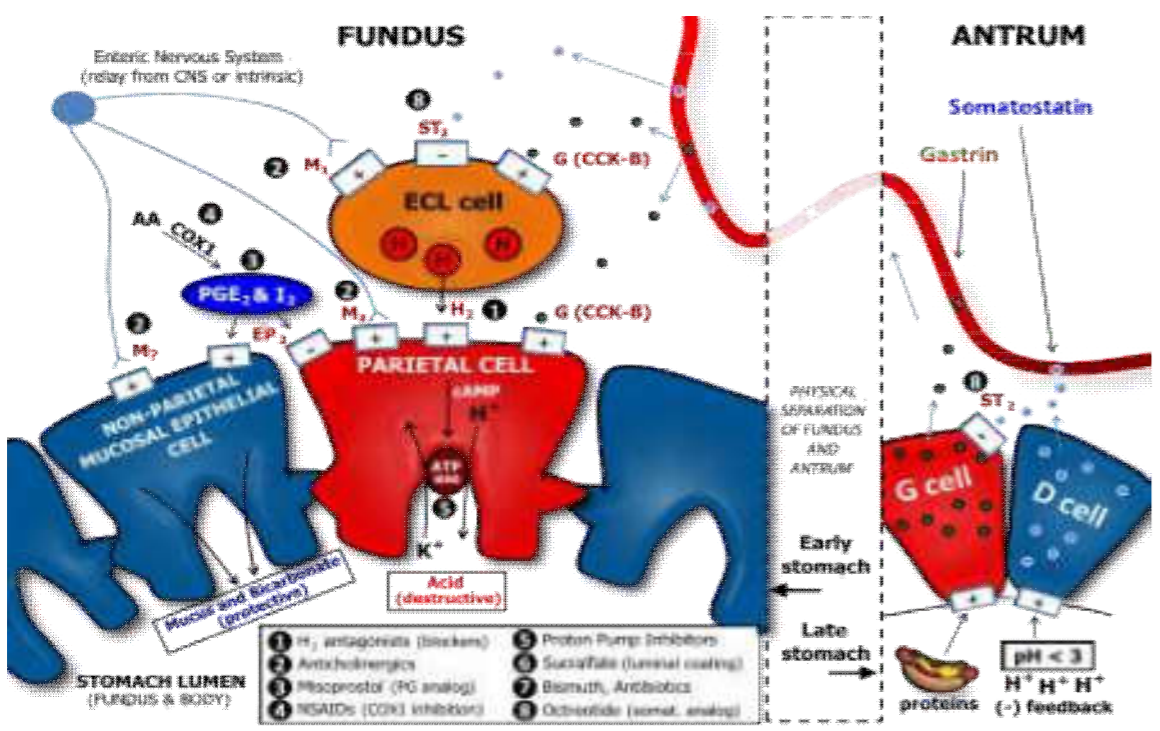


Figura 1. Principalii factori determinanți ai secreției acidului gastric

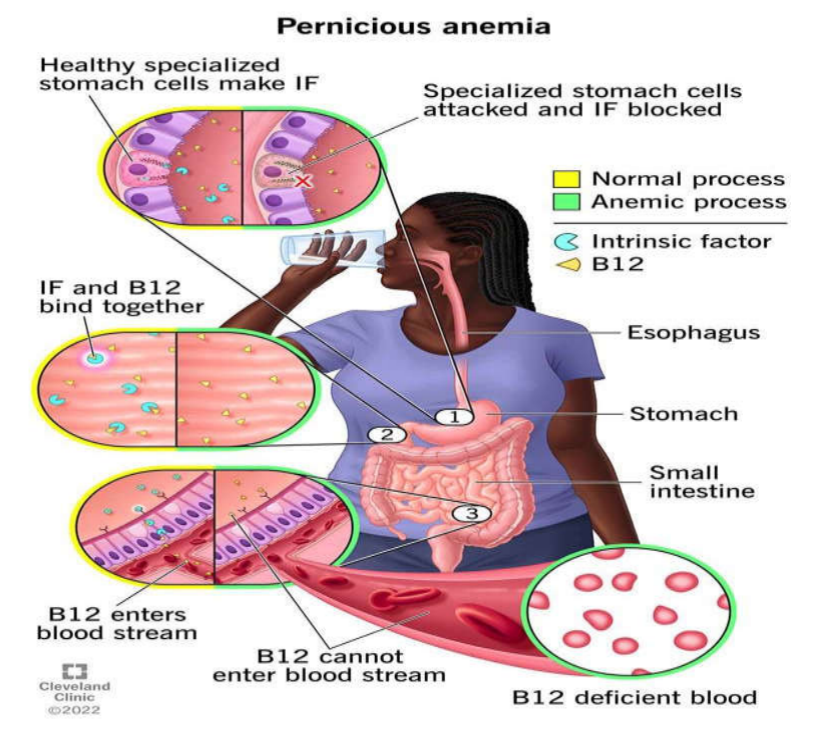


Figura 2. Absorbția vitaminei B12.

Acest proces (fig.2) este asociat cu atrofia glandulară progresivă, care este însoțită de infiltrarea locală cu celule mononucleare și de anticorpi serici direcționați împotriva citoplasmei celulei parietale gastrice.

Concluzii: Rezultatele studiului arată importanța celulelor parietale în geneza numeroaselor patologii care în cele din urmă duc spre o stare canceroasă.