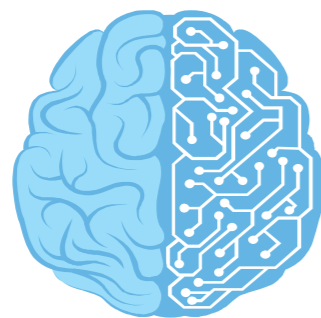


TULBURĂRI AFECTIVE DIN PERSPECTIVĂ DE GEN ȘI STATUT MARITAL ÎN EPILEPSIE



Doțen Natalia, Aftene Daniela,

Centrul Național de Epileptologie, Institutul de Medicină Urgentă,
Laboratorul de Neurobiologie și Genetică medicală, USMF "Nicolae Testemițanu"



Centrul Național de Epileptologie

Introducere

Tulburările afective la pacienții cu epilepsie reprezintă o problemă medicală și socială majoră [1,2]. Crizele pileptice, stigmatizarea, depresia și anxietatea afectează diferit bărbații și femeile cu epilepsie cât și statutul lor marital.

Cuvinte cheie: epilepsie, depresie, anxietate, gen, statut marital

Scopul lucrării: să investigăm prevalența depresiei și anxietății la pacienții cu epilepsie din perspectivă de gen și statut marital.

Materiale and metode:

400 pacienți cu epilepsie

212 femei

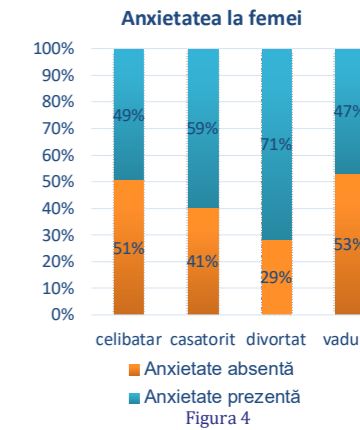
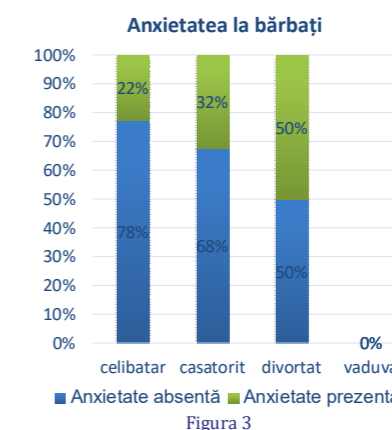
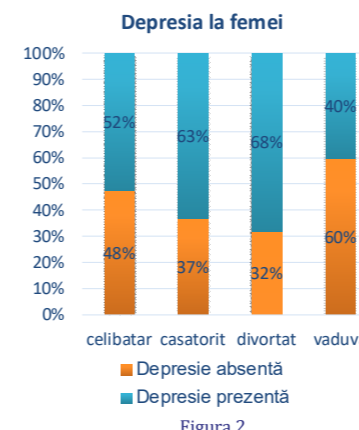
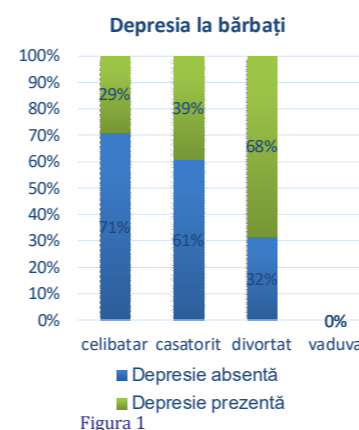
Inventarul de Depresie Beck (BDI-II)

188 bărbați

Scala de Anxietate Hamilton (Ham-A)

Rezultate:

- 38% dintre bărbați și 59% dintre femei suferă de depresie.
- cei mai depresivi sunt bărbații și femeile divorțate, cu același procent (68%), fiind urmați de bărbații căsătoriți (39%) și celibatari (29%) față de femeile căsătorite (63%), femeile celibatate (52%) și văduve (40%) (v.fig.1 și fig.2).



- 30% dintre bărbați și 57% dintre femei suferă de anxietate.
- cele mai anxioase sunt femeile divorțate (71%), urmate de cele căsătorite (59%), celibatate (49%) și văduve (47%) comparativ cu bărbații divorțați (50%), bărbați căsătoriți (32%) și celibatari (22%) (v.fig.3 și fig.4).

Concluzii

Conform studiului nostru, femeile sunt aproape de două ori mai afectate de depresie și anxietate, în special cele divorțate și cele căsătorite. Persoanele celibatate sunt mai puțin expuse să sufere de depresie și anxietate, decât cele căsătorite și divorțate. Prin urmare, recomandăm intervenții de consiliere individuală și de cuplu, care pot reduce anxietatea și depresia la femeile și bărbații cu epilepsie, îmbunătățind în același timp viața conjugală și calitatea vieții.

Studiu realizat cu suportul proiectului 20.80009.8007.40 „ Integrarea mecanismelor epileptogenezei cu scopul creării rețelei de diagnostic și tratament multimodal a epilepsiei” din cadrul Programului de Stat (2020-2023), conducător de proiect: GROPPA Stanislav, dr. hab. șt. med., prof. univ., acad. AȘM, autoritatea contractantă: Agenția Națională pentru Cercetare și Dezvoltare

Referințe bibliografice:

- MULA, M. Neuropsychiatric Symptoms of Epilepsy. Neuropsychiatric Symptoms of Neurological Disease. Ed. Springer International Publishing Switzerland 2016.
- KWON, O.Y., PARK, S.P. Depression and Anxiety in People with Epilepsy. Journal of Clinical Neurology, 2014. 10(3), 175.