

CARACTERISTICILE CLINICE ALE INFECȚIEI COVID-19 LA COPII

Băluțel Tatiana, Conica Corina, Munteanu Ana, Cebotari Corina, Bozadji Veaceslav, Selevestru Rodica

Conducător – Svetlana Șciuca prof. univ., dr. hab. Șt. Med.

Introducere: Infecția COVID-19 este frecventă la populația pediatrică, prezentând o varietate de manifestări respiratorii și evoluind cu multiple complicații.

Cuvinte cheie: COVID-19, semne clinice, copii

Scopul: Evaluarea semnelor clinice în diferite categorii de vârstă la copiii spitalizați cu infecția COVID-19.

Materiale și metode: În studiu au fost incluși 64 copii din secția COVID-19, IMSP IMC, cu vârsta medie 2.04 ± 0.38 ani (variații 1 zi-17 ani), repartizați în 5 loturi de vârstă.

Rezultate:

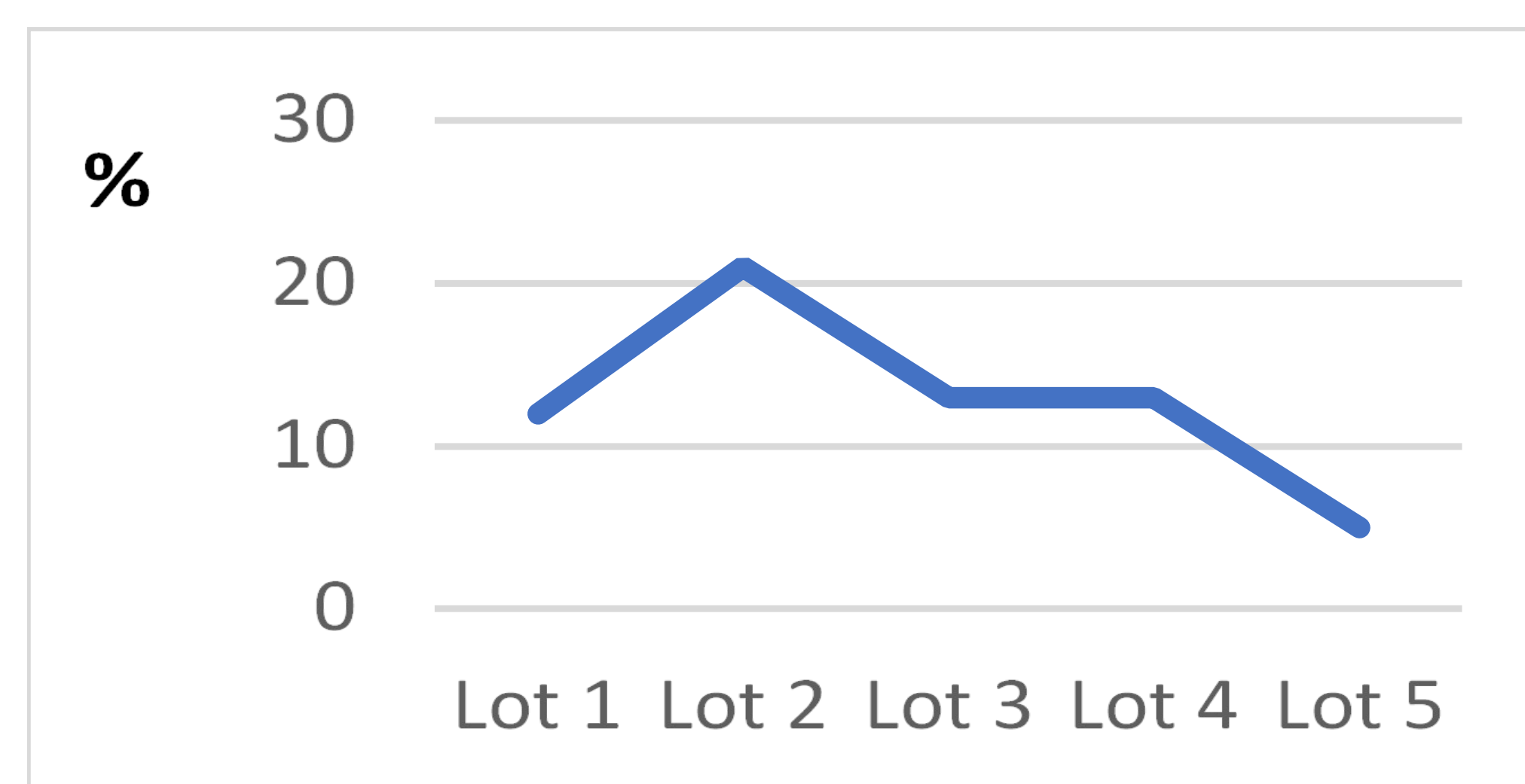
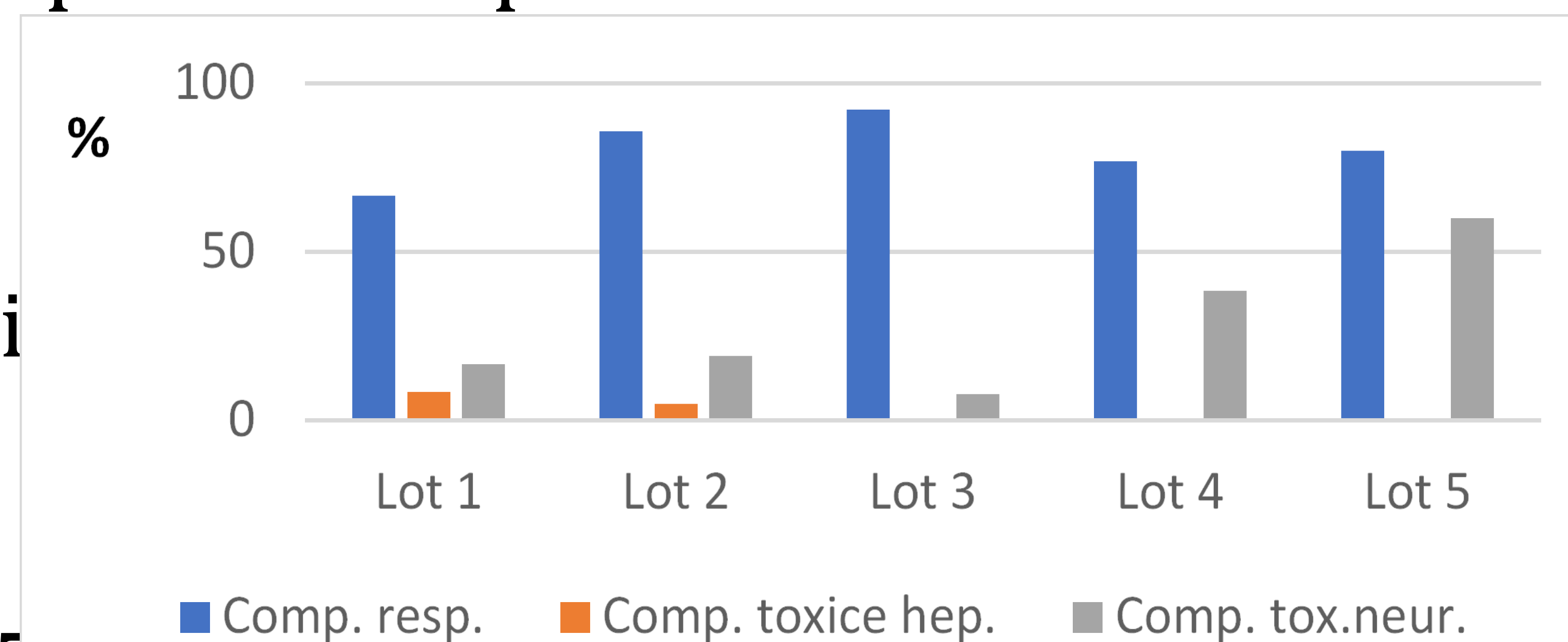


Fig. 1. Cazurile de îmbolnăvire în dependență de vârstă, cu frecvență mai mare la sugari.

Expresia nozologică a infecției a fost dominată de pneumonie și cazuri unice de infecții respiratorii superioare.



Concluzii: Infecția COVID-19 la copiii spitalizați se prezintă preponderent cu pneumonii și doar cazuri unice de rinofaringite, cu prezența constantă a semnelor catarale respiratorii, dispneei și febrei, dar și o susceptibilitate de a dezvolta complicații și forme severe.

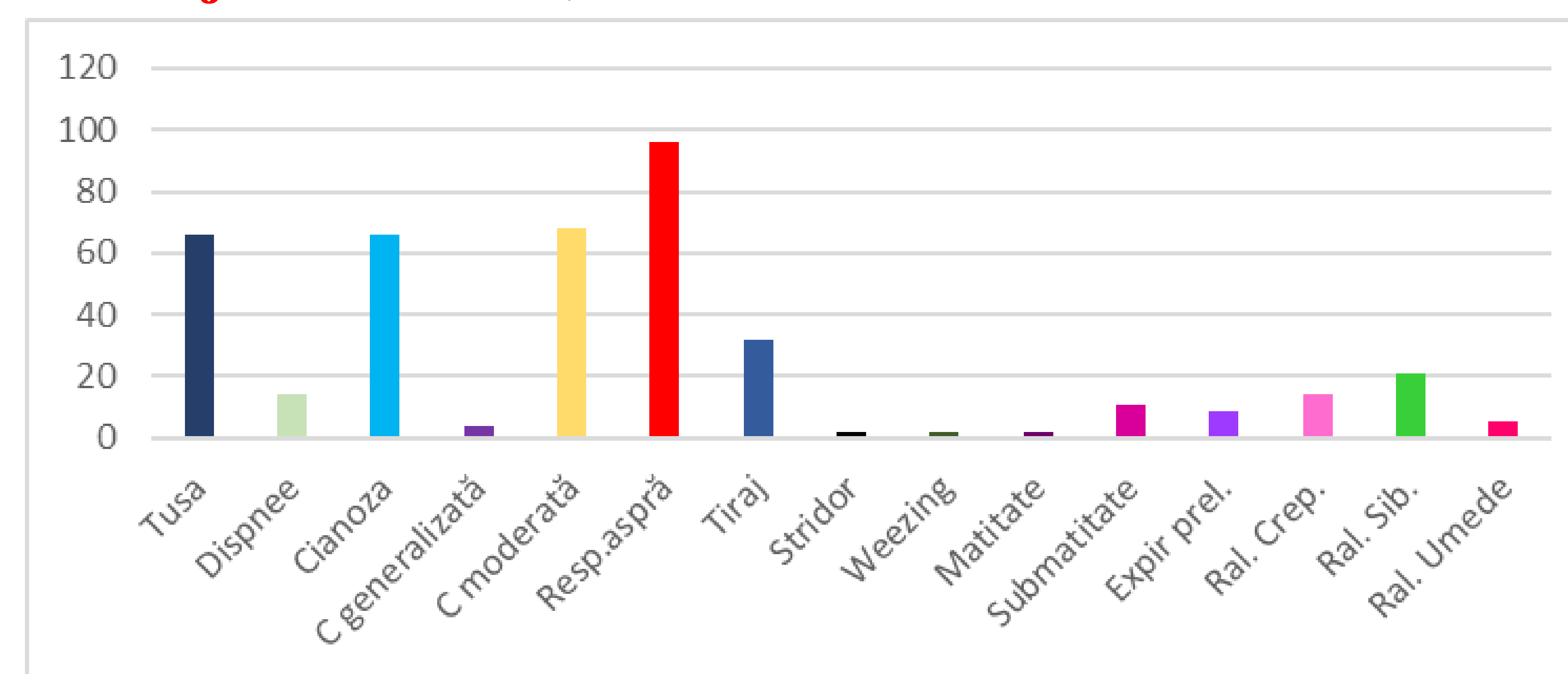


Fig.2. Frecvența manifestărilor clinice înregistrate. Fiecare al doilea copil prezenta semne catarale respiratorii 50%; tusea și cianoza la câte 66,07%; tirajul toracic în 32,14% cazuri, wheezing-ul la 9,38%;

Evoluție severă au prezentat 11 copii, forma moderată fiind dominantă. Un semn aproape constant la copiii din studiu a fost sindromul febril, care în 31 cazuri era $>38,0^{\circ}\text{C}$

Fig. 3. Frecvența complicațiilor în fiecare lot.