

RELAȚIA DINTRE DUREREA CRONICĂ ȘI MODIFICĂRILE STRUCTURALE ȘI FUNCȚIONALE ÎN SISTEMUL CORTICOLIMBIC

Autor :Teleatnic Nicoleta, Catedra de neurologie nr. 1, USMF „Nicolae Testemițanu”, Chișinău, Republica Moldova.

Introducere

Durerea cronică afectează 10%-20 % din populația Pământului. Sistemul corticolimbic este implicat în cronicizarea durerii.

Cuvinte-cheie

durere cronică, sistem corticolimbic, fRMN, RMN structural.

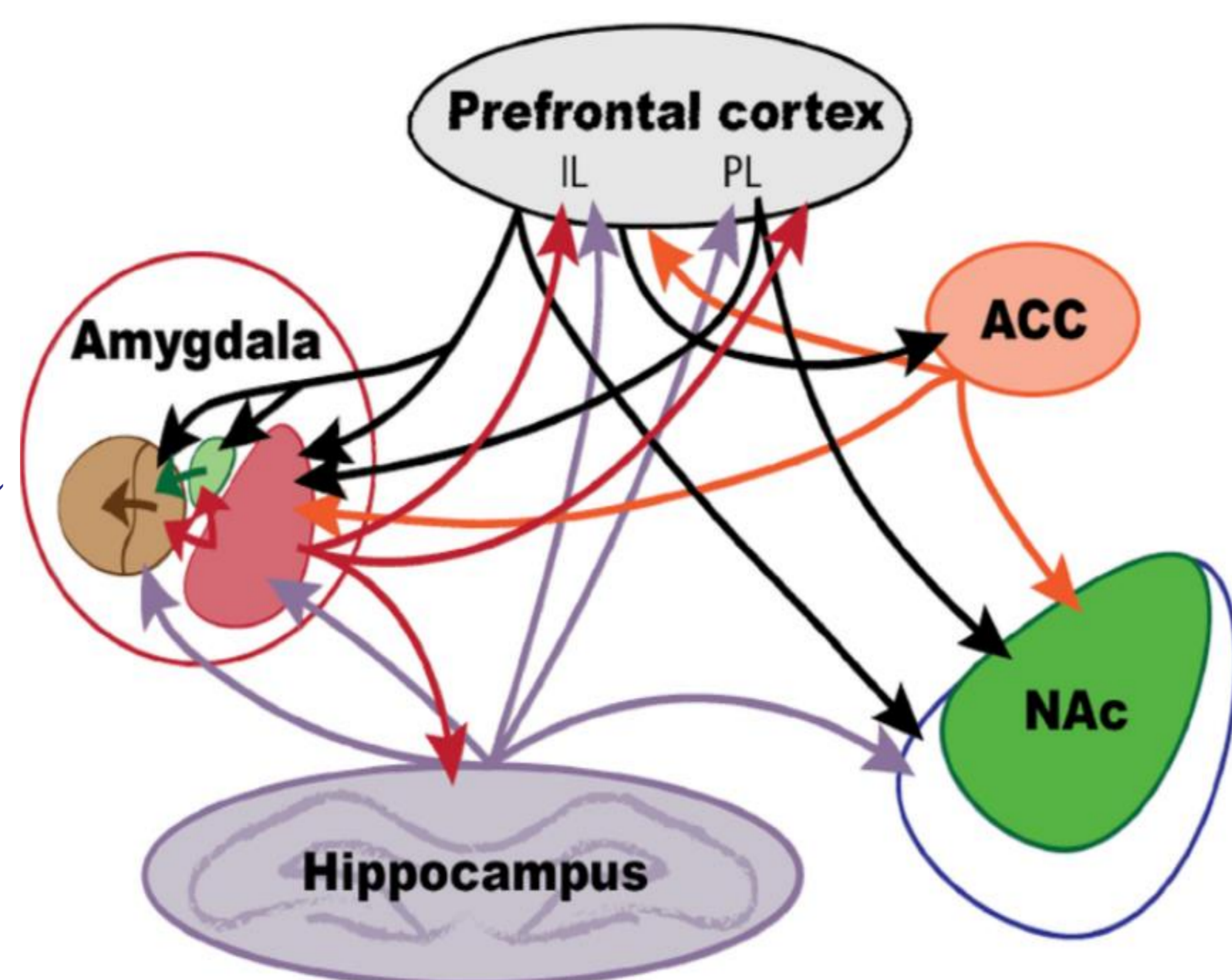
Scopul

Determinarea corelației dintre modificările structurale și funcționale ale sistemul corticolimbic și durerea cronică.

Fig.1

Circuite corticolimbice implicate în apariția durerii.

<https://pubmed.ncbi.nlm.nih.gov/30503916/>



Material și Metode

A fost realizată o analiză a 53 de articole, publicate între anii 2017- 2020 utilizând baza de date NCBI.

Rezultate

Fig.2

Densitatea materiei cenușii regionale scade la subiecții cu durere cronică.

<https://pubmed.ncbi.nlm.nih.gov/15548656/>

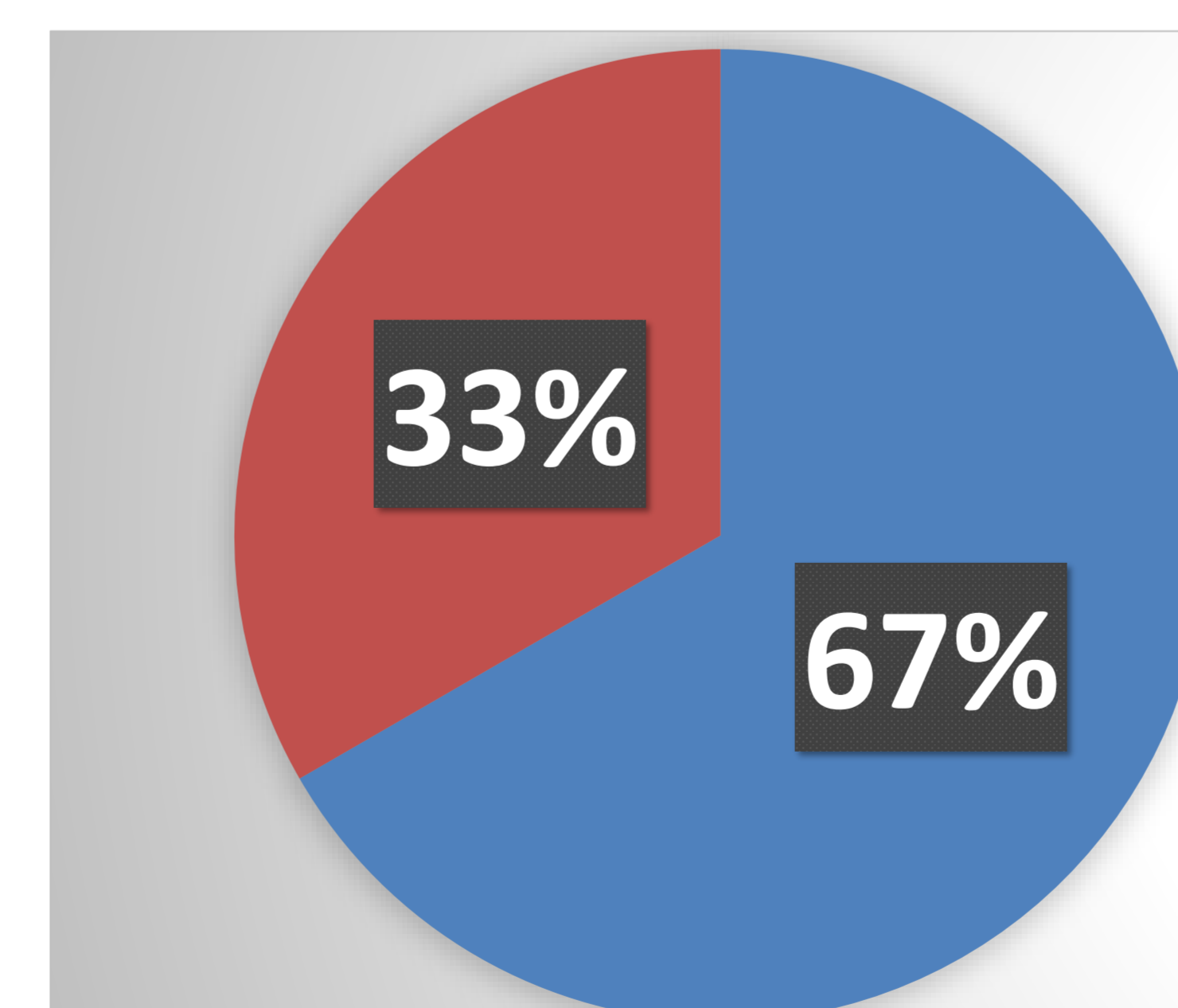
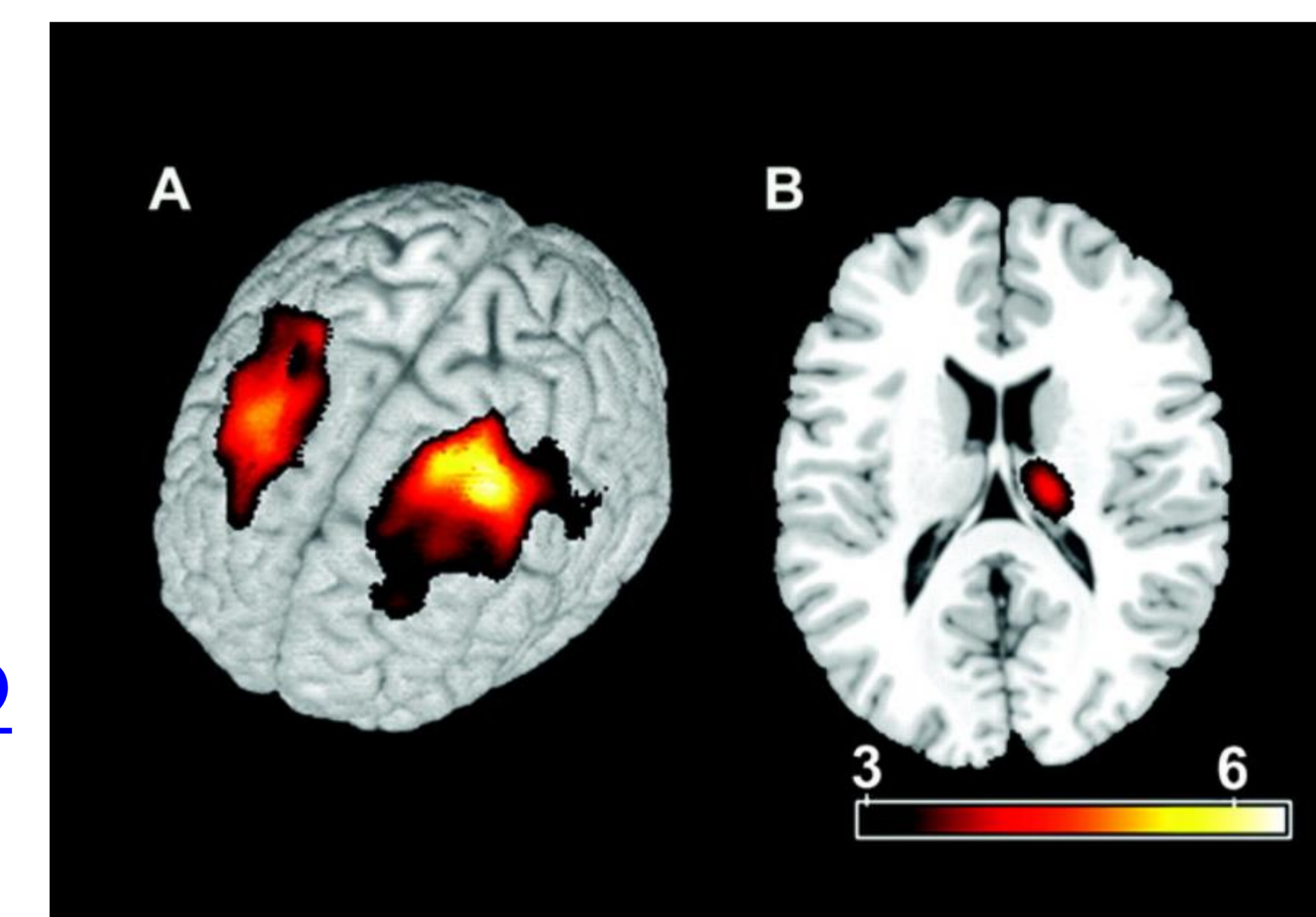


Fig.3 studii fRMN

- creșterea activității cerebrale
- scăderea activității cerebrale

Concluzii

Pacienții cu durere cronică prezintă modificări neuroplastice în sistemul corticolimbic.