

## FACTORII DE RISC ÎN APARIȚIA CANCERULUI VULVAR

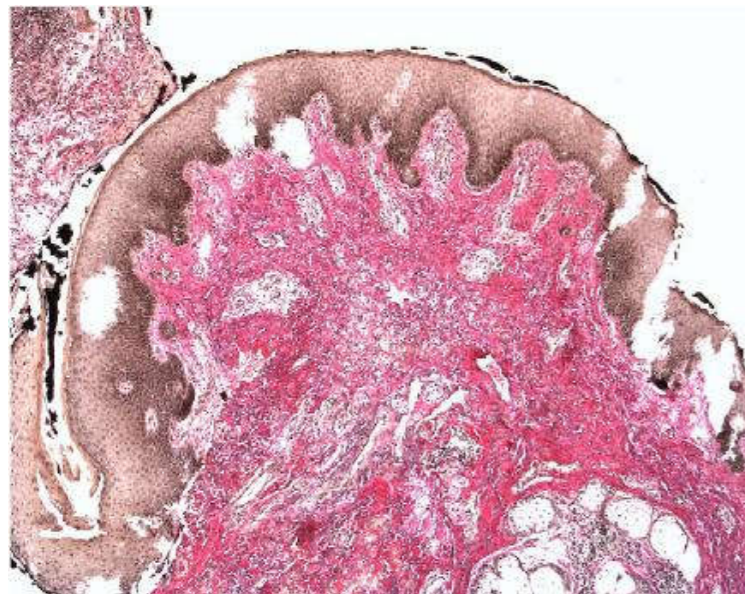
Autor: Filippov Daniela, Catedra de oncologie, USMF «Nicolae Testemițanu»

Conducător științific: Rotaru Tudor, Catedra de oncologie, USMF «Nicolae Testemițanu»

**Introducere:** Cancerul vulvar reprezintă o tumoră malignă, ce se dezvoltă din țesutul vulvei, care afectează preponderent femeile aflate în postmenopauză și cuprinde 4% din afecțiunile maligne ginecologice. Cel mai frecvent tip histologic fiind carcinomul cu celule scuamoase (**Fig.1**)

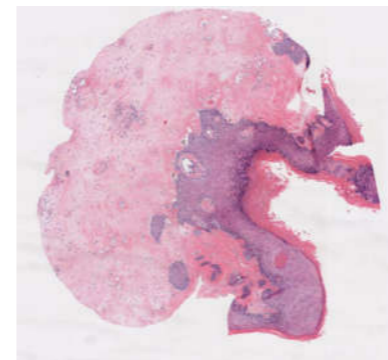
**Scopul cercetării:** De a studia factorii predispozanți etiopatogenici în apariția cancerului vulvar pentru un diagnostic precoce.

**Cuvinte cheie:** Cancer vulvar, carcinom cu celule scuamoase, HPV.

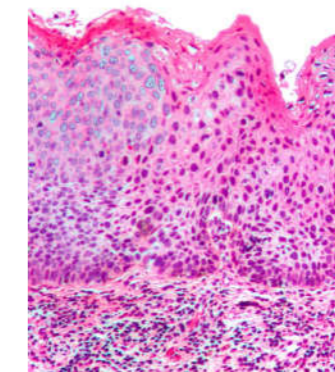


**Figura 1.** Carcinom cu celule scuamoase

**Materiale și metode:** Studiul a fost bazat pe analiza fișelor medicale a 36 cazuri de cancer vulvar diagnosticat și tratat în secția Ginecologie a IMSP Institutul Oncologic din Republica Moldova. Studiul a inclus examinarea anamnezei, preluarea frotiului din zona afectată, biopsia tumorii pentru examenul histopatologic, PCR pentru identificarea ADN viral HPV.



**Figura 2.** Lichen scleros



**Figura 3.** Neoplazie intraepitelială vulvară (VIN III)

**Rezultate:** Conform rezultatelor studiului, ADN-ul viral HPV a fost identificat în 78% cu vârsta între 60-70 de ani. La aceste paciente au fost prezenți și alți factori predispozanți ca: bolile sexual-transmisibile în trecut, obezitate, abuzul de nicotină. În 33% a fost diagnosticat lichenul scleros (**Fig.2**), un subgrup al tulburărilor epiteliale non-neoplazice vulvare. La majoritatea din aceste paciente s-a depistat boala hipertonică și diabet zaharat.

**Concluzie:** Cancerul vulvar are la bază câteva verigi patogenice principale. Prima și cea mai importantă este infecția cu virusul HPV, care la rândul său provoacă o neoplazie intraepitelială vulvară (VIN) (**Fig.3**). Dereglările endocrine, cardiovasculare și infecțiile specifice contribuie la apariția tulburărilor epiteliale vulvare, care în timp se transformă în hiperplazie a celulelor scuamoase vulvare, ce nu exclude o evoluție spre cancer.