

Decolarea prematură a placentei normal inserate - o provocare pentru obstetrica modernă

Autor(i), afiliere

Guțul Cătălina, Catrinici Rodica, Catedra de Obstetrică și Ginecologie USMF „Nicolae Testemițanu”

Introducere

Decolarea prematură a placentei normal inserate (DPPNI) este o provocare pentru obstetrica modernă, cu morbiditatea și mortalitatea maternă, fetală cu incidență 0,5-5% la nivel mondial.

Cuvinte cheie

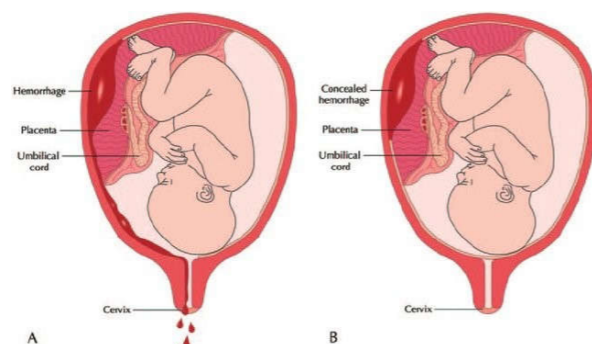
”Decolarea prematură a placentei normal inserate”, ”factor de risc”.

Scopul lucrării

Evidențierea importanței impactului DPPNI asupra sănătății materne și a fătului în contextul obstetricii moderne.

Materiale și metode

Au fost utilizate publicații științifice și articole din baze de date medicale: PubMed, Scopus, Medscape, Hindawi, publicate în perioada 2017-2022.



[Yinka Oyelese, Cande V Ananth, 2006]

Rezultate

În diagnosticul USG în predicția morbidității materne prezintă o sensibilitate de 48-80%, iar specificitate maximă.

Semne USG

hematom retroplacentar 2-25%

zone anecoice intraplacentare

separarea și rotunjirea marginii placentare

îngroșarea placentei: adesea la peste 5,5 cm

îngroșarea miometrului retroplacentar

perturbarea circulației retroplacentare

ecouri intraamniotice datorate hemoragiei intraamniotice

sânge în stomacul fetal

cheag intermembranos la gemeni

Concluzii

Utilizarea tehnicilor moderne de investigare contribuie la prevenirea morbidității și mortalității.



[Yinka Oyelese, Cande V Ananth, 2006]