

UTILIZAREA ÎN PRACTICA STOMATOLOGICĂ A MATERIALULUI PENTRU OBTURAREA CANALELOR RADICULARE PE BAZA DE RAȘINI AH PLUS

Rezumat

Succesul în terapia endodontică depinde de modul tratamentului chimico-mecanic al canalelor, materialul pentru obturarea intracanală și de calitatea obturației de canal. La 19 pacienți sub supraveghere s-a efectuat prelucrarea endocanală medicamentoasă, mecanică și obturarea intracanală la 25 de dinți cu utilizarea materialului pe bază de rășini epoxide „AH Plus”.

Summary

STOMATOLOGICAL PRACTICAL USE OF THE MATERIAL FOR FILLING OF RADICULAR CANNELS ON RESIN-BASED MATERIAL AH-PLUS

The success of endodontic therapy depends on the chemical-mechanical treatment of the canals, and intracannel filling material for filling the channel quality. In 19 patients under surveillance was conducted endocanal drug processing, mechanical, and intraductal filling 25 teeth with the use of epoxy resin-based material, „AH Plus”.

Actualitatea temei

În urma tratamentului unor complicații ale cariei dentare (formele acute și cronice ale pulpitei, parodontite apicale), dar și în alte situații (necroze traumatiche, extirpări pulpare în scop protetic reobturări etc.) canalele radiculare trebuie evitate de conținutul lor, apoi obturate. Pentru obturarea canalelor noi am folosit endoermeticul pe baza de rășini epoxide AH Plus.

Obiectivul lucrării

Prelucrarea calitativă medicamentoasă și obturarea tridimensională a canalelor radiculare cu utilizarea endoermeticilor duce la un rezultat pozitiv și reușita tratamentului. S-a utilizat materialul pe bază de rășini „AH Plus” la 19 pacienți.

Material și metode

O clasificare care împarte în două categorii materialele de obturare intracanală este:

- paste resorbabile (materile pentru obturații de canal temporare)
- materiale pentru obturații de canal de durată (din acest grup fac parte cimenturile de canal, materiale de sigilare (sealers) și conurile (filers).

Un material de obturare intracanală de durată care face parte din grupul materialelor pe bază de rășini epoxide este „AH Plus”.

Materialele pe bază de rășini au un șir de caracteristici pozitive :

- proprietăți bune de manipulare (sunt plastice, ușor de introdus în canal) ;
- timpul îndelungat de lucru (minim 4 ore la temperatura de 23°C);
- timp îndelungat de priză (minim 8 ore);
- sunt inerte față de țesuturile periapicale ;
- sunt stabile în canal, rezistente la umiditate ;
- sunt termorezistente, fapt ce oferă posibilitatea utilizării acestui material împreună cu gutaperca fierbinte (pot fi utilizate cu sistemul Thermafil);
- sunt radioopace .

Materialul „AH Plus” este endoermetic pe bază de polimeri epoxido aminici, elaborat și îmbunătățit pe baza succesului „AH-26”. Acest material are două forme de livrare: în tuburi (pasta A și B), pentru malaxarea manuală, și AH Plus Jet cu o seringă malaxatoare pentru introducerea intraorală oferind exactitate, confort și economie a timpului.

Prof. univ. Gheorghe
Nicolau, Mihail Barbuț,
Iurie Marina

USMF “N. Testemițanu”,
Facultatea Stomatologie

„AH Plus” este un sistem pastă-pastă care este ușor de dozat și de malaxat cantitatea necesară a materialului. După malaxare are o consistență care este ușor de manipulat și se introduce cu ușurință canalul radicular, ușor se aplică și pe conul principal, bine se adaptează pe pereții canalului, poate fi utilizat pentru obturarea la rece cât și folosit cu gutaperca fierbinte.

S-a efectuat tratamentul endodontic la 19 pacienți la 25 de dinți cu diagnosticul de pulpită difuză, pulpită cronică fibroasă și extirpare cu scop protetic. La toți pacienții sub anestezie locală s-a efectuat izolarea cîmpului operator cu aplicarea coferdamului. Crearea accesului către orificiile canalelor, lărgirea mecanică cu redarea conicității și continuității canalului sa efectuat cu utilizarea instrumentelor rotative ProTaper și Sistemului GT cu ajutorul piesei endodontice Tri Auto ZX (J.Morita).

În timpul prelucrării mecanice instrumentele se lubrifiau cu „Glyde” și irigarea ulterioară a canalelor cu hipoclorit de sodiu 3%, uscarea cu conuri de hîrtie, aplicarea materialului endocanalar „AH Plus” și obturarea cu conuri de gutapercă. S-a efectuat controlul radiologic imediat după plombarea canalelor radiculare, după o perioadă de jumătate de an, un an, 2 și 4 ani după plombare. La toți pacienții nu s-au observat discomfort la percuție, nu erau schimbări de culoare la nivelul țesuturilor dentare dure, radiologic nu s-au observat schimbări ale țesuturilor periodontale și se observă continuitatea opacității obturării canalelor.

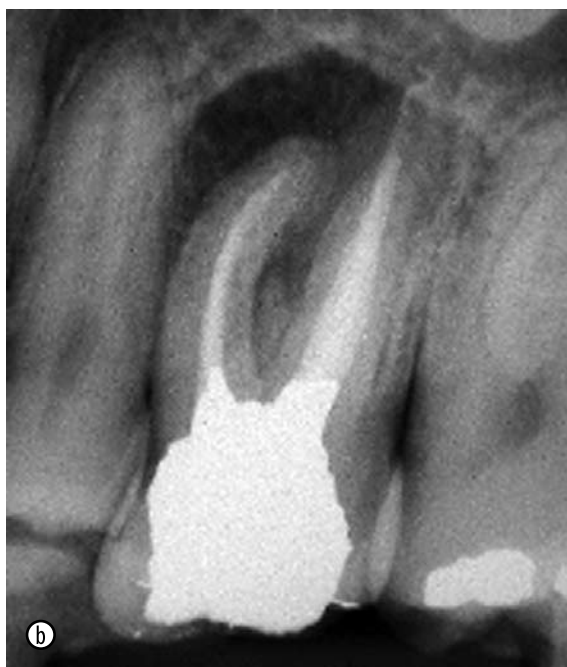
Diverse investigații au demonstrat că „AH Plus” după priză nu elimină formaldehida, și acest material nu prezintă efecte genotoxice și mutagenice. Printre toate calitățile pozitive acest endoermetic are avantaj ca nu schimbă culoarea dintelui în timp și are o bună reușită a tratamentului la dinții laterali cât și a grupului frontal de dinți.

Concluzii

În urma folosirii sealer-ului pe bază de rășini „AH Plus”, datorită caracteristicii compoziționale, timpului îndelungat de lucru, manipulării ușoare ale materialului s-au obținut rezultate foarte bune în tratamentul pacienților cu pulpite și supuși extirpării pulpare cu scopul tratamentului protetic. Nu au fost schimbări ale țesuturilor dentare dure. În urma investigațiilor radiologice, canalele radiculare sunt radioopace clar vizibile, starea țesuturilor periodontale a fost fără schimbări.

Bibliografie:

1. Nicolau Gh., Nicolaiciuc V., Năstase C. Bazele endodonției practice moderne, Chișinău Nasticor p. 143-155.
2. Dent Art 3. 2006 p. 49-57.
3. Romînu M., Bratu D. Materiale dentare. Noțiuni teoretice și practice, Timișoara Brumar 2003.
4. Ghicavii V. Farmacoterapia afecțiunilor stomatologice (Ghid), Chișinău Tipografia Centrală 1997.
5. Николаев А., Цепов Л., Практическая терапевтическая стоматология 4-е издание, Москва МЕДпресс-информ 2005.



Radiografia dinților (a) 1.6 și 2.6 (b) după obturarea canalelor radiculare.